

## Objectifs du dispositif

Caractériser sur le long terme l'influence du changement climatique sur la phénologie des principales espèces fruitières cultivées en France métropolitaine et pouvoir étudier les interactions génotype x environnement. Ceci, dans le cadre du programme « Perpheclim »



## Comment ?

**En comparant :**

**5 sites** à climat contrasté :

Sur chacun des sites :

**4 espèces** parmi les plus cultivées en France

**5 variétés** à phénologie (précocité) contrastée dans chacune de ces espèces



### Pommier

Anna  
Gala  
Golden Delicious  
Granny Smith  
Patte de loup



### Cerisier

Burlat  
Cristobalina  
Folfer  
Regina  
Fertard



### Pêcher

Early Top  
Ivoire  
Diamond Princess  
Montarsa  
Scarlet O'Hara



### Abricotier

Bakour  
Orangered® Bhart  
Rouge du Roussillon  
Bergeron  
Farbaly

## Les variables obligatoires notées sur l'ensemble du dispositif

Date de débournement des bourgeons végétatifs BBCH 07

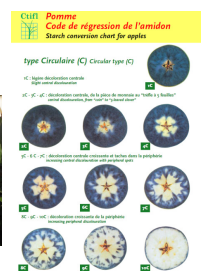


← La date de début de floraison BBCH 61  
La date de pleine floraison BBCH 65  
et la date de fin de floraison BBCH 67  
afin de quantifier l'étalement de la floraison.

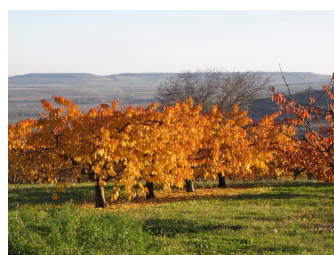


La maturité des fruits BBCH 85 sera estimée différemment selon les espèces

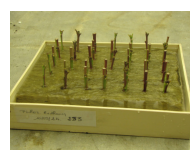
code couleur pour abricotier et cerisier; résistance à la pénétration et couleur pêcher; pénétration, couleur et teneur en amidon pour la pomme.



La durée de saison de végétation sera obtenue en notant le début de senescence des feuilles BBCH 91 puis le 50% de senescence BBCH 95.



## Les variables optionnelles notées sur une partie du dispositif



La date de sortie de dormance via les tests biologiques classiques

La floribondité, le taux de nouaison et d'éclaircissage, la charge en fruit